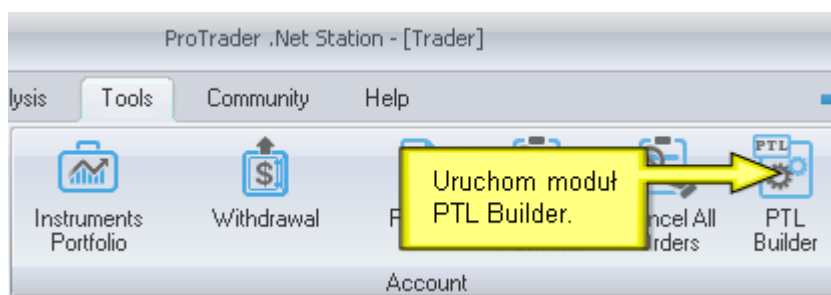


## Nieoficjalne HOWTO

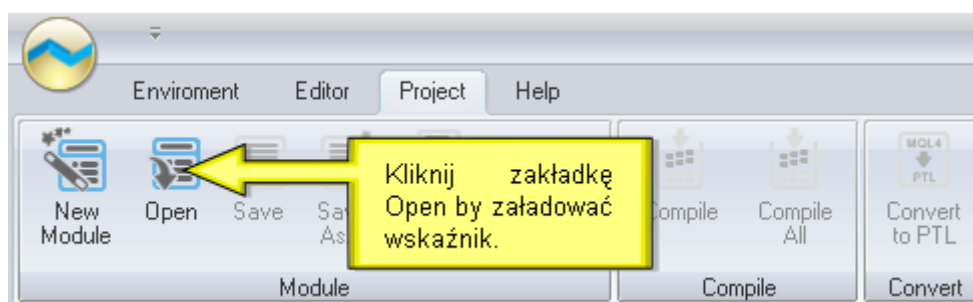
### „Jak dodać wskaźniki z MT4 do AliorTradera”.

AliorTrader oficjalnie nie daje możliwości tworzenia i kompilacji wskaźników z MT4 oraz innych języków takich jak C#, Visual Basic. Ponieważ moduł PTL Builder jest wyłączony w AliorTraderze musimy sobie radzić w inny sposób ;) Poniżej opiszę kroki jakie należy wykonać by móc używać wskaźniki z MT4 w AliorTraderze.

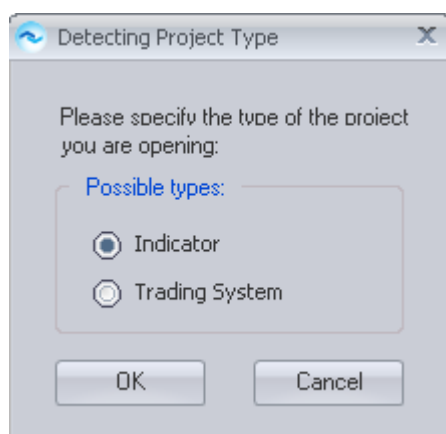
1. Wchodzimy na oficjalną stronę ProTrader'a, na której rejestrujemy konto demo i pobieramy aplikację ProTrader: <http://www.protrader.net/demo/register>
2. Po pobraniu ProTrader'a instalujemy go w taki sam sposób jak AliorTradera.
3. Na skrzynkę pocztową otrzymamy login i hasło do konta demo ProTradera.
4. Uruchamiamy ProTradera i logujemy się do konta demo.
5. W menu platformy wybieram: Tools-->PTL Builder.



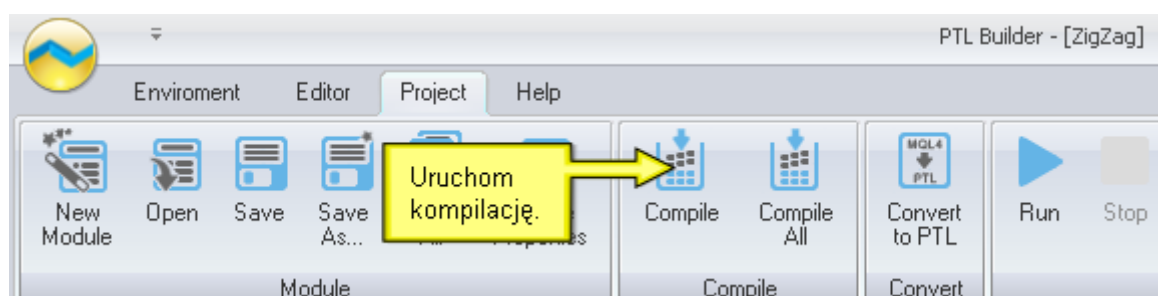
6. W menu PTL Buildera wybieramy Project-->Open i wgrzywamy wskaźnik z MT4, który nas interesuje.



7. Pojawi się nam okno „Detecting Project Type”, w którym zaznaczamy opcję *Indicator*.



8. Następnie w PTL Builderze kompilujemy wskaźnik klikając w menu Project -->Compile.

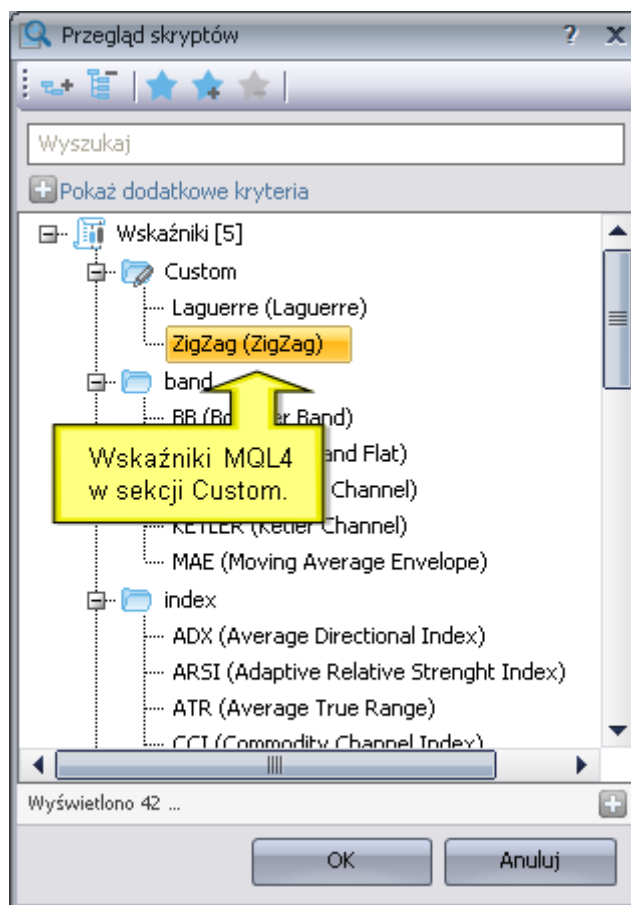


9. Skompilowany wskaźnik pojawi się w lokalnym katalogu ProTradera *C:\Moje dokumenty\ProTrader .Net Station\My scripts\bin\indicators\*. Wskaźnik będzie posiadał rozszerzenie *.pcm*.

Wskaźnik ten kopiujemy do lokalnego katalogu AliorTradera *C:\Moje dokumenty\Alior Trader DEMO\My scripts\bin\indicators\*

10. Restartujemy platformę AliorTrader.

11. Po ponownym uruchomieniu platformy AliorTrader wskaźnik będzie dostępny w oknie „Przegląd skryptów” w sekcji Custom.



12. Klikamy na wskaźnik i umieszczamy go na wykresie :)

